

ARCOCEM

黄铜金属漆



黄铜金属漆是一款水性金属颜料，内含黄铜金属颗粒。可做出不同的自然黄铜效果。
在正式涂装作业开始前，需要先在较小范围内试用该产品。

特性

- 可施用在任何基面：微水泥，混凝土，砖材，瓷器，石膏板，石膏，玻璃，纸或金属表面。
- 对基层面具有高附着力。对于非吸收性表面建议首先使用粘结剂Primacem Plus。
- 可用批刀，颜料笔，刷具，海绵，滚筒或喷枪进行施用。
- 产品无需准备即可使用，不能与水稀释。

配量

用量取决于基层施用面及施用方法。施用批刀进行施用的用量在：0.15 L/m²

施用

根据不同的效果，可使用以下两种方法对黄铜金属漆进行施涂。

一. 自然黄铜效果

先上一道黄铜金属漆，干透后用400目砂纸轻轻磨光，直到获得想要的亮度。最后用抹布清除表面的零散颗粒，然后施涂密封罩面。

二. 锈蚀效果

上两道铁漆，每道的干燥时间为4小时。上完第二道黄铜漆24小时后，用120目砂纸进行表面磨光处理，使黄铜颗粒外露，方便金属的氧化过程。为了加速氧化过程，无需清除表面粉末。接着，在表面均匀涂上上一道Arcocem Agente Oxidante氧化剂，防止过量使用而产生滴漏现象。氧化过程为2到3小时，之后施涂密封罩面。如需加强氧化效果，则可在施用第一道氧化剂后2到3小时，再上第二层金属氧化剂。之后进行氧化处理，时常为2到3小时，并施涂密封罩面。

附：如预测施涂过程中会下雨，则不要将黄铜金属漆施用于室外。

三.密封罩面:

施用一道Presealer 用于保护产品并终止氧化过程。干燥4小时后，需上两道Topsealer WT, 每道干燥的时间为12小时。

特殊预防措施

若接触到眼睛，需用大量水冲洗15分钟左右

若接触到皮肤，使用水和肥皂清洗。

不可吞食。若误食，不可催吐，需立即就医寻求医疗协助。

建议采取以下措施：

- 通风良好
- 使用护目镜防止产品溅洒。
- 使用塑胶手套

空瓶需按现行法律处理。为了防止产品干燥或变稠，每次使用之后需盖上盖子。须将产品放置于婴幼儿接触不到的地方。

包装形式

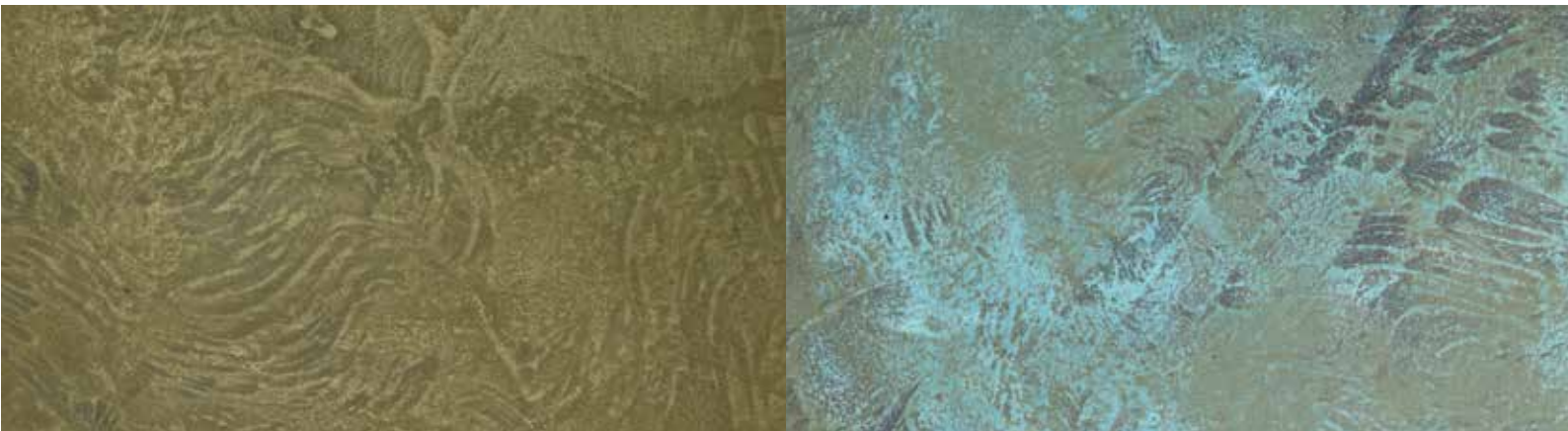
包装形式为1L。

工具的清洁

涂装工具需要在施用后，立即用水和肥皂清洗。

保存条件

应密封保存于10°C 到 30°C的干燥通风环境下。远离热源，避免太阳直射。如果按要求妥善保管，产品从生产日期算起，保质期为1年，



产品应严格按照指定用途进行施用。使用者有责任依照法律采取相应措施。产品的安全数据页应由专业人员保管。

更新版本：2017年6月