

ARCOCEM

Arcocem Messingfarbe



Arcocem Messingfarbe ist eine metallische Farbe auf Wasserbasis mit feinen Messingpartikeln, deren Anwendung einen natürlichen Messingeffekt erzeugt. Prüfen Sie das Produkt immer erst auf einem kleinen Bereich, bevor Sie es anwende.

Eigenschaften

- Verwendbar auf allen Arten von Untergründen: Mikrozement, Beton, Stein, Fliesen, Rigips, Gips, Glas, Papier und Metalle.
- Hohe Haftung am Untergrund. In wenig saugfähigen Bereichen wird die Anwendung unseres Bindemittels Primacem Plus empfohlen.
- Zu verwenden mit Kelle, Pinsel, Schwamm, Rolle oder Pistole.
- Produkt ist gebrauchsfertig, nicht mit Wasser verdünnen.

Leistungsfähigkeit

Die Leistung ist abhängig vom Untergrund und der Anwendungsart. Folgende Leistung wird bei der Anwendung mit Kelle erreicht: 0.15 L/m²

Anwendung

Je nach gewünschtem Effekt, sollte Arcocem Messingfarbe mit einer der folgenden Techniken aufgetragen werden:

- Natürliches Messingeffekt:**
Eine Schicht Arcocem Messingfarbe auftragen und nach dem Trocknen mit Schleifpapier (Körnung 400) schmirgeln, bis der gewünschte Glanz erreicht wird. Abschließend mit einem feuchten Tuch abwischen, um lose Teilchen zu entfernen und die Oberfläche zu versiegeln.
- Patinaeffekt:**
Zwei Schichten Arcocem Messingfarbe auftragen, mit 4 Stunden Trennung zwischen den beiden Schichten. Nach 24 Stunden Schleifen mit Körnung 120 um die Messingpartikel hervorzuheben. Für eine beschleunigte Oxidation das Staub nicht entfernen. Dann das Arcocem Oxidationsmittel gleichmäßig über die gesamte Fläche auftragen, nicht im Übermaß, und lassen Sie 2-3 Stunden oxidieren und dan versiegeln. Für den Fall, dass Sie den Rosten Effekt verstärken wollen dann eine zweite Behandlung Arcocem Agente Oxidante in den gewünschten Bereich und wieder 2-3 Stunden warten vor der Versiegelung.

Hinweis: Nicht anwenden im Aussenbereich im Falle einer Vorhersage von Regen.

c. Versiegelung:

Zwei Schichten presealer auftragen um das Produkt zu Schützen und die Oxidation zu bremsen. Schließlich nach 4 Stunden mit zwei Schichten Topsealer DSV, versiegeln mit ein Intervall von 12 Stunden zwischen den Schichten.

Vorsichtsmaßnahmen

Falls es zu Augenkontakt kommt, 15 Minuten lang mit Wasser auswaschen. Bei Hautkontakt mit Wasser und Seife abwaschen.

Nicht verschlucken Bei Verschlucken kann es Brechreiz hervorrufen . Sofort ärztliche Hilfe aufsuchen.

Die folgenden Maßnahmen werden empfohlen:

- gute Belüftung
- Schutzbrille gegen Spritzer
- Gummihandschuhe

Leere Behälter müssen gemäß der aktuellen Gesetzgebung entsorgt werden. Außerhalb der Reichweite von Kindern aufbewahren.

Verpackung

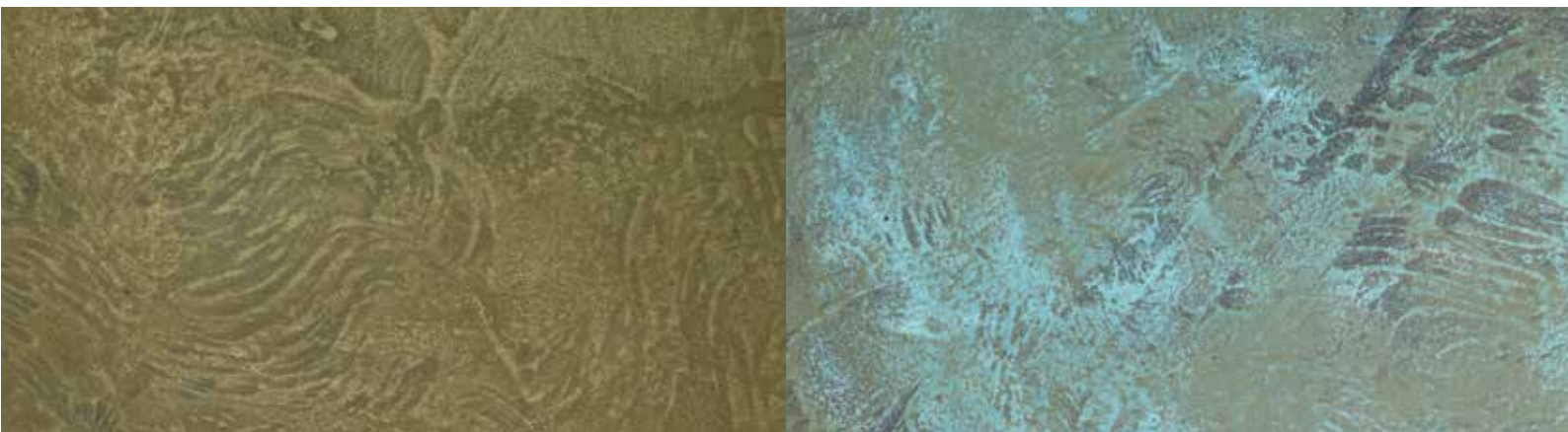
Es wird in 1 Liter-Behältern angeboten.

Reinigung der Werkzeuge

Die Werkzeuge nach Gebrauch sofort mit Wasser und Seife reinigen.

Lagerbedingungen

Das Produkt muss in der Originalverpackung gelagert werden, verschlossen und vor extremen Temperaturen geschützt werden. Temperatur zwischen 10°C und 30°C. an einem trockenen und gut durchlüfteten Ort, fernab von Wärmequellen und direktem Sonnenlicht. Innerhalb von 1 Jahr nach der Herstellung aufbrauchen.



Das Produkt sollte nicht für andere Zwecke als diejenigen, die angegeben wurden ohne zuvor eine schriftliche Anweisung über den Gebrauch zu haben. Es ist immer Verantwortung des Benutzers die notwendigen Maßnahmen zu ergreifen, um die in den Gesetzen festgelegten Anforderungen zu erfüllen.

Aktualisiert: Juni 2017