



topciment.com

CLASSICMETTAL

CLASSIC METTAL Oxide Latón



Classic Mettal Oxide Latón es una pintura metálica base agua con partículas finas de Latón cuya aplicación proporciona un efecto Latón natural. Compruebe siempre el producto sobre una pequeña zona antes de proceder a la aplicación.

Propiedades

- Aplicable sobre cualquier tipo de soporte: microcemento, hormigón, ladrillo, cerámica, panel de cartón yeso, yeso, vidrio, papel y metales.
- Alta adherencia al soporte. En zonas poco absorbentes se recomienda primero la utilización de nuestro promotor de adherencia Primacem Plus.
- Aplicable mediante llana, pincel, brocha, esponja, rodillo o pistola.
- Producto listo al uso, no diluir con agua.

Rendimiento

El rendimiento dependerá del soporte a revestir y del método de aplicación. En una aplicación mediante llana el rendimiento es el siguiente: 0.15 L/m²

Aplicación

En función del efecto deseado, aplicar Classic Mettal Oxide Latón utilizando una de estas dos técnicas:

a. Efecto latón natural

Aplicar una mano de Classic Mettal Oxide Latón y, una vez seca, pulir suavemente con lija 400 hasta conseguir el brillo deseado. Finalmente pasar un paño para eliminar las partículas sueltas y proceder al sellado.

b. Efecto pátina

Aplicar dos manos de Classic Mettal Oxide Latón, con 4 horas de separación entre ambas. Pasadas 24 horas de la segunda mano, lijar con grano 120 para exponer las partículas de latón, y así facilitar la oxidación. Para una oxidación más acelerada no eliminar el polvo. A continuación, aplicar una primera mano de Classic Mettal Agente Oxidante, de forma homogénea por toda la superficie a tratar, no cargar en exceso para evitar el descuelgue, dejar actuar durante 2-3 horas y proceder al sellado. En el caso de que se quiera acentuar el efecto óxido, y habiendo pasado 2-3 horas, dar una segunda mano con Classic Mettal Agente Oxidante en las zonas deseadas dejando actuar otras 2-3 horas antes del sellado.

Nota: No aplicar Classic Mettal Oxide Bronce en exteriores en caso de previsión de lluvias.

c. Sellado:

Aplicar una mano de presealer para proteger el producto y frenar la oxidación. Pasadas 4 horas sellarlo con dos manos de Topsealer WT, con un intervalo de 12 horas entre manos.

Precauciones especiales

En caso de contacto con los ojos limpiar con abundante agua durante 15 minutos. En caso de contacto con la piel lavar con agua y jabón. No ingerir. En caso de ingestión no provocar vómitos y buscar atención médica inmediatamente.

Se recomienda cumplir con las siguientes medidas:

- Buena ventilación
- Gafas protectoras para evitar las salpicaduras
- Guantes de goma

Los envases vacíos deben ser eliminados de acuerdo con la normativa legal vigente. Para evitar que el producto se seque o espese cerrar la tapa después de cada uso. Mantener fuera del alcance de los niños.

Presentación

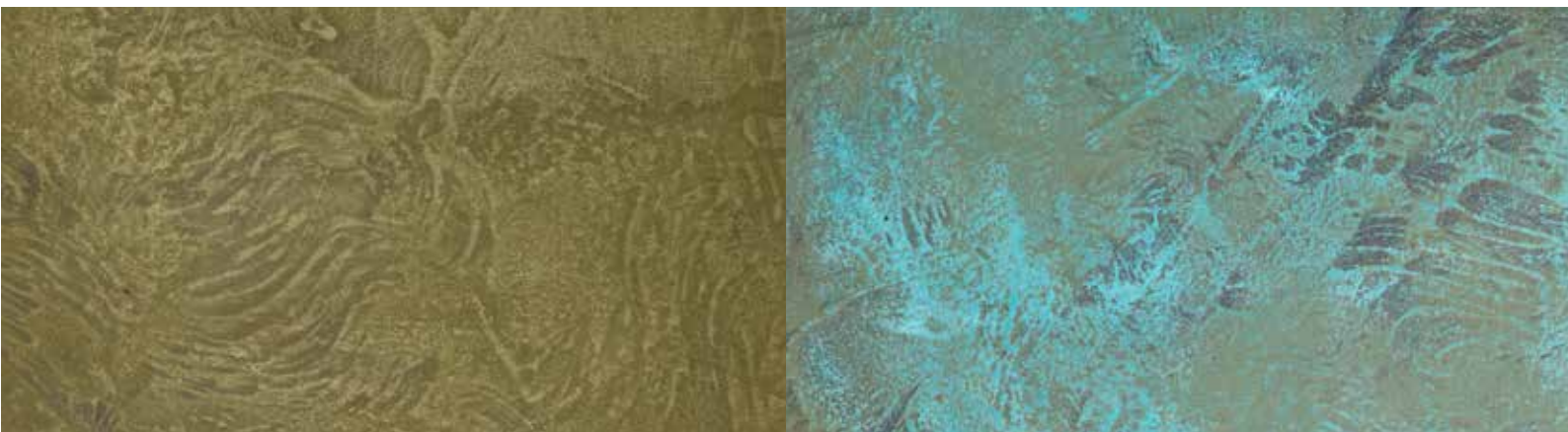
Se presenta en envases de 1 litro.

Limpieza de herramientas

Las herramientas se lavan con agua y jabón inmediatamente después de su uso.

Condiciones de almacenamiento

El producto debe almacenarse en su envase original cerrado y resguardado de la intemperie a temperaturas comprendidas entre los 10°C y 30°C, en lugar seco y bien ventilado, lejos de fuentes de calor y de luz solar directa. El tiempo de utilización es de 1 año desde su fecha de fabricación, conservado adecuadamente.



topciment.com

El producto no debe utilizarse para fines distintos a aquellos que se especifican, sin tener primero una instrucción por escrito, de su manejo. Es siempre responsabilidad del usuario tomar las medidas oportunas con el fin de cumplir con las exigencias establecidas en las legislaciones. Quedan a disposición del profesional las Hojas de Datos de Seguridad del producto.

Última edición: Julio 2020