

# ARCOCEM

Pintura de LATÓN (Βαφή Ορείχαλκου)



Η Arcocem Βαφή Ορείχαλκου είναι μια υδατοδιαλυτή μεταλλική βαφή με λεπτά σωματίδια ορείχαλκου η εφαρμογή της οποία παρέχει ένα φυσικό ορεχάλκινο αποτέλεσμα.

Να δοκιμάζετε πάντα το προϊόν σε μια μικρή περιοχή πριν από την εφαρμογή.

## Ιδιότητες

- Εφαρμόζεται σε οποιοδήποτε τύπο επιφάνειας: microcemento, σκυρόδεμα, τούβλο, κεραμικά, γυψοσανίδα, σοβά, γυαλί, χαρτί και μέταλλα.
- Υψηλή πρόσφυση στο υπόστρωμα. Σε μη απορροφητικές περιοχές συνίσταται να χρησιμοποιείται πρώτα το προϊόν μας Primacem Plus που δρα ως βελτιωτικό πρόσφυσης.
- Εφαρμόζεται με μυστρί, βούρτσα, σφουγγάρι, ρολό ή πιστόλι ψεκασμού.
- Το προϊόν είναι έτοιμο για χρήση, δεν αραιώνεται με νερό.

## Κατανάλωση

Η κατανάλωση εξαρτάται από την επιφάνεια που πρόκειται να επικαλυφθεί και την μέθοδο εφαρμογής. Εάν εφαρμόζεται με σπάτουλα το επίπεδο κατανάλωσης είναι το εξής: 0.15 L/τμ

## Εφαρμογή

Ανάλογα με το επιθυμητό αποτέλεσμα, εφαρμόστε την Arcocem Βαφή Ορείχαλκου χρησιμοποιώντας μία από αυτές τις δύο τεχνικές:

α. Φυσικό ορεχάλκινο αποτέλεσμα

Εφαρμόστε μια στρώση Arcocem Βαφή Ορείχαλκου και, μόλις στεγνώσει, λειάνετε ελαφρά με γυαλόχαρτο κόκκου 400 μέχρι να αποκτήσετε την επιθυμητή φωτεινότητα. Τέλος, σκουπήστε με ένα πανί για να αφαιρέσετε τα επιπλέον σωματίδια και να προχωρήσετε στο σφράγισμα.

β. Εφέ Πατίνας

Εφαρμόστε δύο στρώσεις Arcocem Βαφή Ορείχαλκου, με απόσταση 4 ωρών μεταξύ τους. Αφού περάσουν 24 ώρες από την δεύτερη στρώση, λειάνετε με γυαλόχαρτο κόκκου 120

για να εκθέσετε τα σωματίδια του ορείχαλκου, και έτσι να διευκολύνετε την οξειδωση. Για ταχύτερη οξειδωση, μην αφαιρέσετε την σκόνη. Στην συνέχεια, εφαρμόστε ομοιόμορφα μια πρώτη στρώση Arcocem Ενεργοποιητή Σκουριάς, σε όλη την επιφάνεια που πρόκειται να υποστεί επεξεργασία. Μην υπερφορτώνετε με προϊόν για να αποφύγετε την χαλάρωση, αφήστε το για 2-3 ώρες και προχωρήστε στο σφράγισμα. Σε περίπτωση που θέλετε να τονίσετε το εφέ οξειδωσης, αφού έχουν περάσει 2-3 ώρες, περάστε μια δεύτερη στρώση με Arcocem Ενεργοποιητή Σκουριάς στις επιθυμητές

περιοχές, αφήνοντάς 2-3 ώρες πριν το σφράγισμα.

Σημείωση: Μην εφαρμόζετε Arcocem Βαφή Ορείχαλκου σε εξωτερικούς χώρους σε περίπτωση που προβλέπονται βροχές.

γ. Σφράγισμα:

Εφαρμόστε μια στρώση Presealer για να προστατεύσετε το προϊόν και να σταματήσετε την οξείδωση. Αφού περάσουν 4 ώρες, σφραγίστε το με δύο στρώσεις Topsealer WT, με ένα διάστημα 12 ωρών μεταξύ των δύο

## Ειδικές προφυλάξεις

---

Σε περίπτωση επαφής με τα μάτια, καθαρίστε με άφθονο νετρό για 15 λεπτά. Σε περίπτωση επαφής με το δέρμα, καθαρίστε με νερό και σαπούνι. Αποφύγετε την κατάποση. Σε περίπτωση κατάποσης, μην προκαλέσετε εμετό και ζητήστε άμεση ιατρική βοήθεια.

Συνίσταται να ακολουθούνται τα εξής μέτρα:

- Καλός αερισμός
- Προστατευτικά γυαλιά
- Λαστιχένια γάντια

Τα άδεια δοχεία πρέπει να ανακυκλώνονται σύμφωνα με την ισχύουσα νομοθεσία. Για να μην στεγνώσει ή πήξει το προϊόν, κλείνετε το καπάκι μετά από κάθε χρήση.

Να φυλάσσεται μακριά από παιδιά.

## Συσκευασία

---

Διαθέσιμο σε δοχεία του 1 λίτρου.

## Καθαρισμός των εργαλείων

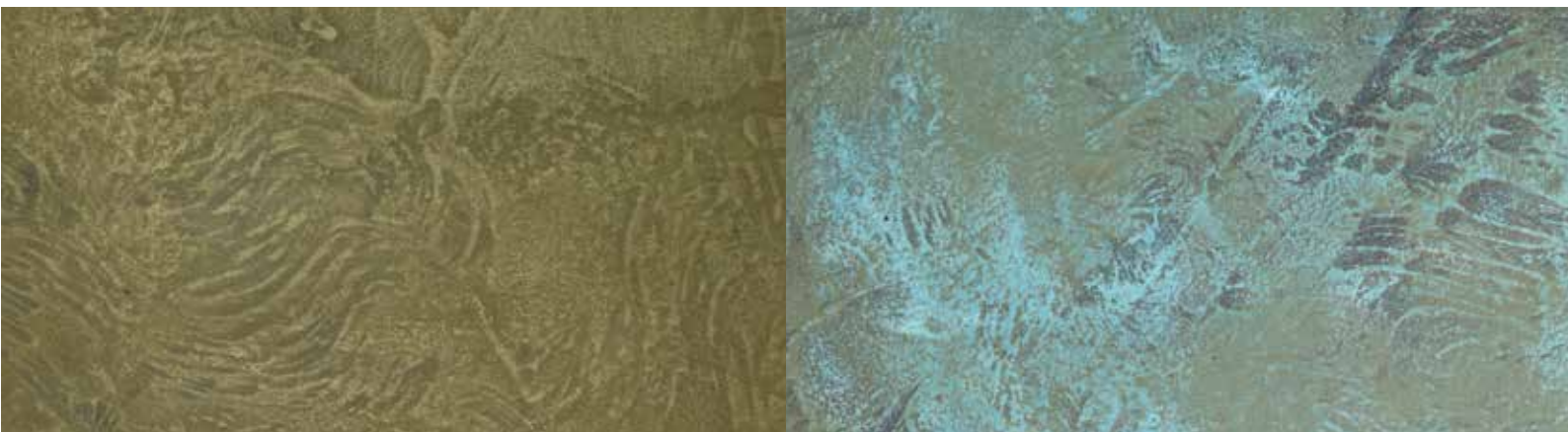
---

Τα εργαλεία καθαρίζονται με νερό και σαπούνι αμέσως μετά την χρήση.

## Συνθήκες αποθήκευσης

---

Το προϊόν πρέπει να φυλάσσεται στην κλειστή, αρχική του συσκευασία, να προστατεύεται από τις καιρικές συνθήκες, σε θερμοκρασίες μεταξύ 10°C και 30°C, σε μέρος στεγνό και καλά αερισμένο, μακριά από την άμεση θερμότητα και το ηλιακό φως. Η διάρκεια ζωής είναι 1 χρόνος από την ημερομηνία παραγωγής, εφόσον αποθηκεύεται στις σωστές συνθήκες.



**TT** TOPCIMENT

Το προϊόν δεν θα πρέπει να χρησιμοποιείται για σκοπούς διαφορετικούς από αυτούς που καθορίζονται, χωρίς να υπάρχουν γραπτές οδηγίες. Είναι πάντοτε ευθύνη του χρήστη να λάβει τα κατάλληλα μέτρα προκειμένου να συμμορφωθεί με τις προδιαγραφές που καθορίζονται από την νομοθεσία. Τα Δελτία Χαρακτηριστικών Ασφαλείας του προϊόντος είναι διαθέσιμα για τους επαγγελματίες.

Τελευταία έκδοση: Ιούλιος 2017