

# MICROBASE (A+B)

Microcemento προετοιμασίας



Το Microbase είναι ένα microcemento δύο συστατικών σε σκόνη. Είναι κατάλληλο για την προετοιμασία της επιφάνειας πριν την εφαρμογή των τελικών στρώσεων Microdeck και Microfino. Έχει διαμορφωθεί για να εφαρμόζεται ως συνεχής επίστρωση χαμηλού πάχους σε δάπεδα και τοίχους. Τα microcemento Topciment εφαρμόζονται με σπάτουλα σε διάφορες στρώσεις, δίνοντας μια μεγάλη ποικιλία αποτελεσμάτων. Στο πλαίσιο του συστήματος εφαρμογής, η επιφάνεια πρέπει να προετοιμαστεί με το Microbase και τα προτεινόμενα προϊόντα από την Topciment.

Διαμορφωμένο με υδραυλικά συνδετικά μέσα, επιλεγμένα αδρανή, και ειδικά πρόσθετα, το Microbase (συστατικό Α, σε σκόνη) πρέπει να αναμιχθεί με την ρητίνη Acricem (συστατικό Β, υγρό) τηρώντας τις αναλογίες αυτού του τεχνικού φυλλαδίου για να εξασφαλιστούν οι ιδιότητες της επίστρωσης.

Αφότου παρασκευαστεί, επιτρέπει την δημιουργία μιας επίστρωσης χαμηλού πάχους από 1 έως 3 χιλιοστά, με υψηλή μηχανική αντοχή και ισχυρή πρόσφυση σε κάθε είδος επιφάνειας: σκυρόδεμα, τσιμεντοκονίαμα, κεραμικά πλακάκια, MDF, σοβά και γυψοσανίδα.

## Ιδιότητες

- Συνεχής επικάλυψη χωρίς ρωγμές (να τηρούνται πάντα οι αρμοί διαστολής).
- Μπορεί να εφαρμοστεί σχεδόν σε όλους τους τύπους επιφάνειας: σκυρόδεμα, τσιμέντα, κεραμικά πλακάκια, σοβά, γυψοσανίδα, κλπ.
- Άριστη εργασιμότητα.
- Μεγάλη ποικιλία χρωμάτων.
- Φινιρίσματα ματ,σατινέ και γυαλιστερό.
- Υψηλή πρόσφυση στο υπόστρωμα.

## Τρόπος χρήσης

### α. Προετοιμασία της επιφάνειας:

Πριν την εφαρμογή του microcemento Microbase είναι απαραίτητη η προετοιμασία της επιφάνειας, ανάλογα με τις συνθήκες του υποστρώματος που πρόκειται να επικαλυφθεί. Ορισμένες επιστρώσεις απαιτούν ειδικές λύσεις: το επίπεδο, λεπτό και εύκαμπτο υαλόπλεγμα Builtex, τα βελτιωτικά πρόσφυσης Primacem PLUS ή Primacem ABS ή τον φραγμό στους ατμούς, την υγρασία και την εμφάνιση τριχοειδών Improxy. Σε κάθε περίπτωση, ακολουθήστε τις συστάσεις των τεχνικών μας.

Η επιφάνεια εφαρμογής πρέπει να είναι καθαρή, απαλλαγμένη από λιπαρές ουσίες, στεγανοποιημένη και επίπεδη.

### β. Ανάμιξη:

Το Microbase αναμιγνύεται με την ρητίνη Acricem και τις χρωστικές, ανάλογα με το χρώμα που έχει επιλεγθεί. Για να εξασφαλιστούν οι ιδιότητες της επίστρωσης είναι απαραίτητο να τηρούνται οι αναλογίες ρητίνης-microcemento:

10 kg Microbase – 3,0 λίτρα ρητίνης Acricem

γ. Προετοιμασία του κονιάματος:

Το κονίαμα πρέπει να προετοιμαστεί με τον εξής τρόπο:

1. Αδειάστε μια ποσότητα ρητίνης Acrícem σε ένα δοχείο, προσθέστε όλη την ποσότητα της χρωστικής που αντιστοιχεί στην ποσότητα του microcemento με το οποίο θα δουλέψετε και ανακατέψτε μέχρι να αποκτήσετε ένα υγρό ομοιογενούς χρώματος.
2. Αδειάστε το microcemento σε σκόνη μέσα στην ρητίνη σταδιακά όσο το προϊόν αναμιγνύεται με έναν μηχανικό αναμίκτη σε χαμηλή ταχύτητα.
3. Αναμίξτε για τουλάχιστον 4 λεπτά ώσπου να αποκτήσετε ένα ομοιογενές μείγμα χωρίς σβόλους.

δ. Κατανάλωση:

Η απόδοση θα εξαρτηθεί από την επιφάνεια που πρέπει να καλυφθεί. Σε μια τυπική εφαρμογή η απόδοση είναι:

Microbase (2 στρώσεις) – 2,00 kg/τμ

Ένα καλό αλφάδιασμα και μια καλή προετοιμασία της επιφάνειας που πρόκειται να επικαλυφθεί, σημαίνει καλή κατανάλωση, λιγότερο κόστος σε υλικά και ελαχιστοποίηση του χρόνου εφαρμογής. Επιλέξτε την κατάλληλη μέθοδο για κάθε εφαρμογή.

## Τεχνικά στοιχεία

Είδος:	Microcemento δύο συστατικών
Μορφή:	Λευκή σκόνη
Μέγιστο μέγεθος αδρανών:	0,4 mm
Εμφανής πυκνότητα:	Σε σκόνη – 1175 ± 50 kg/m <sup>3</sup>
	Σε κονίαμα – 1480 ± 50 kg/m <sup>3</sup>
	Σκληρυμένο – 1430 ± 50 kg/m <sup>3</sup> (28 ημέρες)
Θλιπτική αντοχή (EN 13892-2):	28 ημέρες: ≥ 30 N/mm <sup>2</sup>
Αντοχή στην κάμψη (EN 13892-2):	28 ημέρες: ≥ 10 N/mm <sup>2</sup>
Αντοχή πρόσφυσης (EN 13892-8):	28 ημέρες: ≥ 1,5 N/mm <sup>2</sup>
Αντίδραση στην φωτιά (EN 13501-1):	B <sub>FL</sub> s1

## Εφαρμογή

α. Στρώσεις προετοιμασίας:

Εφαρμόστε μία ή δύο στρώσεις Microbase με μια ασάλινη σπάτουλα, ανάλογα με τον τύπο της επιφάνειας. Στα δάπεδα εφαρμόστε πάντα δύο στρώσεις και χρησιμοποιήστε το εύκαμπτο υαλόπλεγμα Builtex. Πριν την εφαρμογή μιας νέας στρώσης, η προηγούμενη πρέπει να στεγνώσει και να λειανθεί με λειαντή τυχαίας τροχιάς και με ένα γυαλόχαρτο κόκκου 40 ώστε να απομακρυνθούν οι ατέλειες.

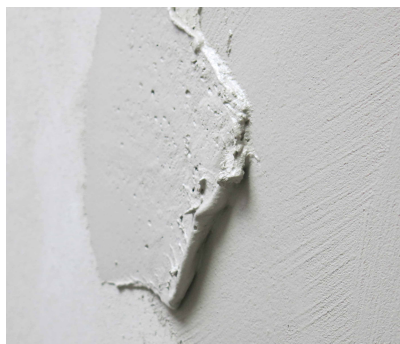
β. Τελευταία στρώση:

Η εφαρμογή μπορεί να τελειώσει με μία τρίτη στρώση Microbase χρησιμοποιώντας την τεχνική “νωπό σε νωπό”. Το Microdeck μπορεί να εφαρμοστεί σε δάπεδα σε δύο στρώσεις. Το Microfino χρησιμοποιείται αποκλειστικά σε τοίχους και σε περιοχές που δεν υπάρχει κίνηση.

“Νωπό σε νωπό”

Το Microbase μπορεί να εφαρμοστεί με την τεχνική “νωπό σε νωπό”, εφαρμόζοντας μια τρίτη στρώση μόλις η δεύτερη είναι μη κολλώδης (μη κολλώδης στην αφή). Δεν απαιτείται λείανση στην δεύτερη στρώση του Microbase όταν χρησιμοποιείται αυτή η τεχνική. Σε περίπτωση που βρείτε γρέζια ή εξογκώματα, εξομαλύντε τα με μια σπάτουλα και μειώστε τις τραχιές άκρες. Εφαρμόστε την τρίτη στρώση δουλεύοντας πάνω σε μια σανίδα από φελιζόλ. Όταν το υλικό στεγνώσει μπορείτε να λειάνετε απαλά με λειαντή τυχαίας τροχιάς ή με γυαλόχαρτο κόκκου 40 ώστε να απομακρυνθούν οι ατέλειες (μόλις αλλάξει η ένταση του χρώματος και γίνει πιο ανοιχτόχρωμο).

Για τα microcemento Microbase, Microdeck και Microfino μην εφαρμόζετε στρώσεις παχύτερες του 1 mm. Συνιστούμε το συνολικό πάχος των συνδυασμένων στρώσεων να είναι μεταξύ 1 και 3 mm.



#### γ. Σφράγιση:

Τα microcemento Topciment πρέπει να σφραγιστούν μόλις σκληρυνθούν μετά από 24- 48 ώρες. Η σφράγιση πρέπει να γίνει αφού η επίστρωση φθάσει σε υγρασία χαμηλότερη από 5 %, μετρούμενη με εργαλεία σχεδιασμένα ειδικά για αυτόν τον σκοπό. Τα microcemento Topciment μπορούν να σφραγιστούν με τα αστάρια Prego/Presealer και το βερνίκι νερού Topsealer WT, ή το βερνίκι διαλυτού Topsealer DSV. Συνιστούμε να ακολουθείτε σχολαστικά τις οδηγίες εφαρμογής των τεχνικών εγγράφων.

## Ειδικές προφυλάξεις

---

Αυτό το προϊόν περιέχει τσιμέντο.

- Αποφύγετε την επαφή με τα μάτια, το δέρμα και την εισπνοή της σκόνης.
- Χρησιμοποιείτε λαστιχένια γάντια και γυαλιά ασφαλείας.
- Μην εφαρμόζετε το προϊόν σε θερμοκρασία περιβάλλοντος χαμηλότερη των 10°C ή υψηλότερη των 30°C. Τόσο οι χαμηλές, όσο και οι υψηλές θερμοκρασίες μειώνουν σημαντικά την διάρκεια ζωής του προϊόντος και του στεγνώματος. Τα άδεια δοχεία πρέπει να ανακυκλώνονται σύμφωνα με την ισχύουσα νομοθεσία.

Να φυλάσσεται μακριά από παιδιά.

## Συσκευασία

---

Διαθέσιμο σε κουβά των 20 kg.

## Καθαρισμός των εργαλείων

---

Τα εργαλεία καθαρίζονται με νερό, αμέσως μετά την χρήση. Μόλις σκληρύνει το υλικό μπορεί να απομακρυνθεί μόνο με μηχανικά μέσα.

## Χρόνος ζωής του προϊόντος

---

Ο χρόνος ζωής του προϊόντος (Pot-life) είναι 1 ώρα στους 20°C.

Συνιστούμε η ανάμειξη των προϊόντων να γίνεται ανάλογα με την εμπειρία του εγκαταστάτη.

## Συνθήκες αποθήκευσης

---

Το προϊόν πρέπει να φυλάσσεται στην κλειστή, αρχική του συσκευασία, να προστατεύεται από τις καιρικές συνθήκες, σε θερμοκρασίες μεταξύ 10°C και 30°C, σε μέρος στεγνό και καλά αεριζόμενο, μακριά από την άμεση θερμότητα και το ηλιακό φως. Η διάρκεια ζωής είναι 1 χρόνος από την ημερομηνία παραγωγής, εφόσον αποθηκεύεται στις σωστές συνθήκες



**TT** TOPCIMENT

Το προϊόν δεν θα πρέπει να χρησιμοποιείται για σκοπούς διαφορετικούς από αυτούς που καθορίζονται, χωρίς να υπάρχουν γραπτές οδηγίες. Είναι πάντοτε ευθύνη του χρήστη να λάβει τα κατάλληλα μέτρα προκειμένου να συμμορφωθεί με τις προδιαγραφές που καθορίζονται από την νομοθεσία. Τα Δελτία Χαρακτηριστικών Ασφαλείας του προϊόντος είναι διαθέσιμα για τους επαγγελματίες.

Τελευταία έκδοση: Ιούλιος 2017