

topciment.com

PUREMETTAL

PURE METTAL

Microcemento metálico

Pure Mettal è un microcemento metallico bicomponente di alta decorazione. Il uso di Pure Mettal è adatto per usare in interni ed esterni e può essere applicato su ogni superficie. Pure Mettal è disponibili in un'ampia gamma di tonalità e grazie alle sue eccezionali proprietà permette di enfatizzare le linee e i contorni del disegno in modo molto significativo, ottenendo così una maggiore intensità e consistenza, più tipica del metallo naturale.

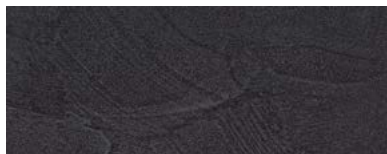
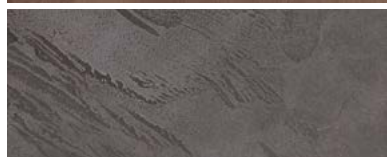
- Pure Mettal Bronze
- Pure Mettal Aluminium
- Pure Mettal Iridium
- Pure Mettal Brass
- Pure Mettal Cooper

Dati Tecnici

Rendimento prima mano: 305 g/m²

Rendimento seconda mano: 260 g/m²

Applicazione



Il prodotto **Pure Mettal** componente A, ha delle proprietà metalliche, mentre che il **Pure Mettal** componente B e la resina ibrida organica.

Per effettuare l'applicazione, il Pure Mettal Componente A, deve essere miscelato con la resina ibrida organica Componente B

La proporzione di miscela dei componenti dipende del modo di applicazione. La proporzione orientativa per applicare con frattazzo sono:

Pure Mettal	COMPONENTE A (Kg)	COMPONENTE B (Kg)
Bronze	3	1
Aluminium	2	1
Iridium	3	1
Brass	3	1
Copper	2	1

Tabla 1.- Proporzion orientative per applicare Pure Mettal con frattazzo

Passo per passo. Come usare?

1. Pulizia e preparazione della superficie

Dobbiamo assicurarci che sia ben coeso, asciutto e, se necessario, legato. Aspirare per lasciare la superficie ben pulita

2. Primer

Applicare una mano di primer Primacem ABS (substrato assorbente) o Primacem PLUS (substrato non assorbente).

3. Decorazione

Applicare Pure Mettal ((Bronze, Aluminium, Iridium, Brass, Copper) sul substrato preparato. Si consiglia di applicare 2 mani per ottenere le migliori finiture. Mischiare il componente A di Pure Mettal con la resina ibrida organica del componente B. La proporzione indicativa (tabella 1) può essere modificata per raggiungere la consistenza desiderata.

Applicare una mano e lasciare asciugare per 2 ore, poi applicare la mano successiva e lasciare asciugare per 12 ore. Il tempo di asciugatura può essere condizionato dalla temperatura e dall'umidità dell'ambiente. Per ottenere l'effetto lucido metallico, carteggiare (con grana 180-220) e finalmente lucidare (con grana 800 e 1000). Pulire la superficie per rimuovere la polvere.

4.A Finitura metallica e sigillante

Se si preferisce una finitura metallica, applicare immediatamente due mani di Topsealer WT One Coat sealer per proteggere la superficie. La proporzione di Topsealer WT A catalizzato con Topsealer WT B 5:1 (A:B) in peso. Applicare la prima mano e lasciare asciugare per 24 ore. Applicare la seconda mano di Topsealer WT A+B e lasciare asciugare per 24 ore per vedere la finitura finale.

4.B Finitura ruggine e sigillante

Se si preferisce una finitura ossidata, applicare Mettal Activator dopo aver decorato e lucidato la superficie per accelerare il processo di ossidazione. Spruzzare regolarmente o irregolarmente a seconda del tipo di attacco e della finitura desiderata. Lasciare agire il prodotto per 8 ore. In seguito, carteggiate con carta vetrata a grana 2000 le parti che volete recuperare la lucentezza metallica.

Poi, applicare due mani di Presealer. Applicare la prima mano e lasciare asciugare per 4 ore. Applicare la seconda mano, lasciare asciugare per 12 ore e carteggiare con grana 400. L'ultimo passo è proteggere la superficie con due mani di Topsealer WT A +B (lasciando 24 ore di asciugatura tra le mani).

Conservazione

Deve essere conservato nel suo contenitore originale chiuso e protetto dalle intemperie sempre a temperature tra 10°C e 30°C. in un posto ben secco ed aerato, lontano da fonti di calore e dalla luce solare diretta. Il tempo di utilizzo è di 1 anno dalla data di produzione, se correttamente conservato.

Una volta miscelato il componente A con il componente B di Pure Mettal, si può conservare in un contenitore chiuso e a temperature tra 10°C e 30°C, in un posto ben secco per una settimana

Sicurezza e igiene

In caso di contatto con gli occhi lavare con abbondante acqua per 15 minuti. In caso di contatto con la pelle, lavare con acqua e sapone. Non ingerire. In caso di ingestione, non provocare il vomito e consultare immediatamente un medico.

Si raccomanda di rispettare le seguenti misure:

- Buona ventilazione.
- Occhiali di protezione per evitare gli schizzi.
- Guanti di gomma.

I contenitori vuoti devono essere smaltiti in conformità alla normativa vigente. Per evitare che il prodotto si secchi o si addensi chiudere il coperchio dopo ogni uso.

Gli strumenti vanno lavati con acqua e sapone immediatamente dopo l'uso.

Il prodotto non deve essere utilizzato per scopi diversi da quelli specificati, senza istruzioni scritte sulla sua manipolazione. È sempre responsabilità dell'utente adottare le misure appropriate al fine di soddisfare i requisiti previsti dalla legge. Le schede di sicurezza del prodotto sono a disposizione del professionista



topciment.com

Ultima edizione: gennaio 2020