

ARCOSEM

Латунная Краска



Агросет Латунная Краска представляет собой металлизированную краску на водной основе, которая включает в себя микрочастицы из латуни, что придает обрабатываемой поверхности натуральный эффект под латунь. До начала нанесения продукта на всю плоскость, мы рекомендуем сначала попробовать нанести его в малозаметной зоне.

Свойства

- Можно наносить на любую поверхность: из микроцемента, бетона, кирпича, керамики, штукатурку, стекло, обои, металл и т.д.
- Отличная адгезия к поверхности. Если поверхность плохо впитывающая, мы рекомендуем сначала использовать усилитель адгезии Primacem Plus.
- Наносится с помощью мастерка, кисти, щетки, валика или распылителя.
- Продукт продается уже готовым к нанесению, не разбавлять водой.

Расход

Расход зависит от объема обрабатываемой поверхности, а также от метода нанесения. При нанесении с помощью мастерка расход будет следующим: 0,15 л / м²

Нанесение

В зависимости от желаемого эффекта, нанесите Агросет Латунная Краска, используя один из двух методов:

- Эффект натурального железа:**
Нанести один слой краски Агросет Латунная Краска, хорошо высушить, а затем, для достижения желаемого блеска, отшлифовать с помощью наждачной бумаги с зернистостью 400. Затем, чтобы удалить все оставшиеся после шлифовки микрочастицы, протрите поверхность и приступите к герметизации.
- Эффект патины:**
Нанесите 2 слоя Агросет Латунная Краска. Перед нанесением второго слоя следует подождать 4 часа. После нанесения второго слоя подождите 24 часа, а затем отшлифуйте поверхность наждачной бумагой с зернистостью 120, чтобы максимально оголить бронзовые частички, облегчая, таким образом, процесс окисления. Для более быстрого процесса окисления, пыль, образующуюся в результате шлифовки, удалять не стоит. Затем нанесите первый слой Агросет Agente Oxidante, равномерно распределяя его по всей поверхности,

избегая образования скопления окислителя, что может привести к отклеиванию материала. Оставить 2-3 часа, а затем приступить к герметизации. Если Вы хотите подчеркнуть эффект окиси еще больше, через 2-3 часа после нанесения первого слоя, нанесите второй слой Argoset Agente Oxidante. Оставить 2-3 часа, а затем приступить к герметизации.

Примечание: в случае прогноза дождя, не применять Argoset Латунная Краска на открытом воздухе.

с. Герметизация:

Сначала, для защиты продукта и для того, чтобы процесс окисления остановился, нанесите один слой Presealer. По прошествии 4 часов нанесите 2 слоя Topsealer WT. Перед нанесением второго слоя Topsealer WT подождите 12 часов.

Специальные меры предосторожности

При попадании в глаза, промыть чистой водой в течении 15 минут. При контакте с кожей, промойте загрязненный участок водой с мылом. Не принимать внутрь. В случае попадания в желудок, немедленно обратитесь к врачу, не пытайтесь вызвать рвоту.

Рекомендуется соблюдать следующие меры предосторожности:

- Хорошая вентиляция.
- Очки для предотвращения попадания брызг.
- Резиновые перчатки.

Пустые контейнеры должны быть утилизированы в соответствии с действующим законодательством. Хорошо закрывайте крышку после каждого использования продукта, в противном случае он может высохнуть. Держите продукт в недоступном для детей месте.

Упаковка

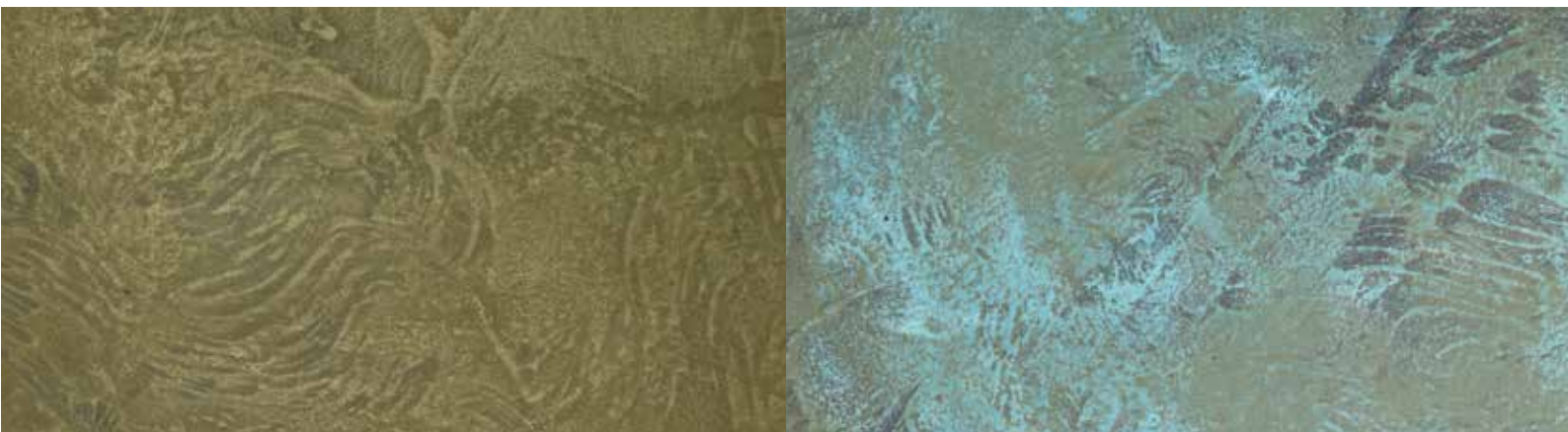
Транспортируется в упаковке 1 л.

Очистка инструментов

Все инструменты следует очистить водой сразу после их использования.

Условия хранения

Argoset Латунная Краска следует хранить в оригинальной плотно закрытой упаковке при температуре от 10 до 30 градусов, в сухом и хорошо вентилируемом помещении. Следует тщательно избегать попадания прямых солнечных лучей и повышенных температур. При правильном хранении срок годности составляет 1 год с даты изготовления.



Продукт не должен использоваться для целей, отличных от указанных производителем, а также без инструкции по применению в письменном виде. Ответственность за соответствие требованиям, изложенным в законодательстве, лежит на клиенте. Все паспорта безопасности доступны.

Дата последней редакции: Июль 2017